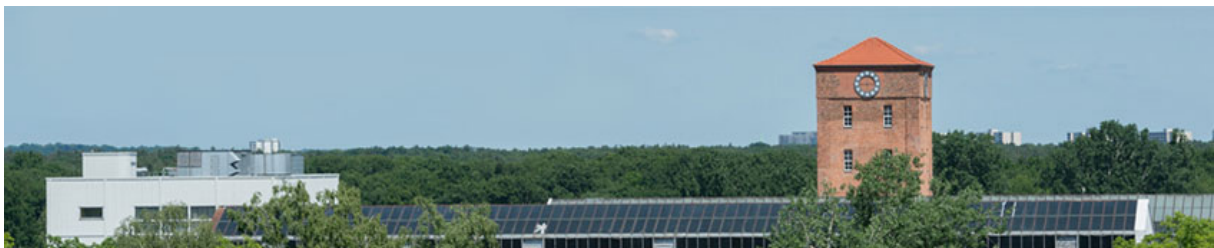


PRESSEMITTEILUNG

CLAUS Immobilienmanagement GmbH übernimmt Property Management für 206.000 m² Gewerbeareal in Berlin



Berlin, 9. Januar 2018

CLAUS Immobilienmanagement GmbH übernimmt das Property Management des TRIGO Businessparks in der Gartenfelder Straße 14-28 in 13599 Berlin. Das Areal umfasst rund 206.000 m² Mietfläche. Der Businesspark zeichnet sich insbesondere durch eine hohe Flexibilität hinsichtlich der Vermietbarkeit der einzelnen Flächen aus. Diese Flexibilität ergibt eine Vielzahl von Nutzungsmöglichkeiten: Neben Büroflächen, Depots, Self Storage und Logistik- sowie Produktionshallen stehen auch befestigte Freiflächen in verkehrsgünstiger Lage zur Verfügung.

Die CLAUS Immobilienmanagement GmbH stellt sich mit der Aufnahme des TRIGO Areals auf dem Gebiet Property Management Gewerbe breiter auf um das stetige und nachhaltige Wachstum der Vergangenheit fortzusetzen.

CLAUS Immobilienmanagement GmbH

Die **CLAUS Immobilienmanagement GmbH** ist ein Property-Management-Spezialist innerhalb der familiengeführten, mittelständischen CLAUS Unternehmensgruppe in Berlin. Derzeit managt die CLAUS Immobilienmanagement GmbH an ihrem Bürostandort in Berlin-Tegel mehr als 8.000 Wohn- und Gewerbeeinheiten, in 128 Objekten im Raum Berlin und Umgebung. Das Team der CLAUS Immobilienmanagement GmbH besteht derzeit aus 45 kompetenten und gut ausgebildeten Immobilienprofis.

CLAUS Unternehmensgruppe

Berlin hat eine bewegte Geschichte. Und wir schreiben sie mit. Die CLAUS Unternehmensgruppe gestaltet seit 1945 mit innovativen Services und Dienstleistungen erfolgreich den Berliner Immobilienmarkt mit und schafft dabei bleibende Werte. Wir stehen für mehr Stabilität, mehr Kontinuität und mehr Sicherheit pro Quadratmeter.

Weitere Informationen sowie einen Überblick über die betreuten Objekte unter www.claus.berlin

Pressekontakt:

Daniela Straub
CLAUS Immobilienmanagement GmbH
Am Borsigturm 53
13507 Berlin
Tel.: +49 30 43009-120
Fax: +49 30 43009-110
d.straub@claus.berlin
www.claus.berlin/presse